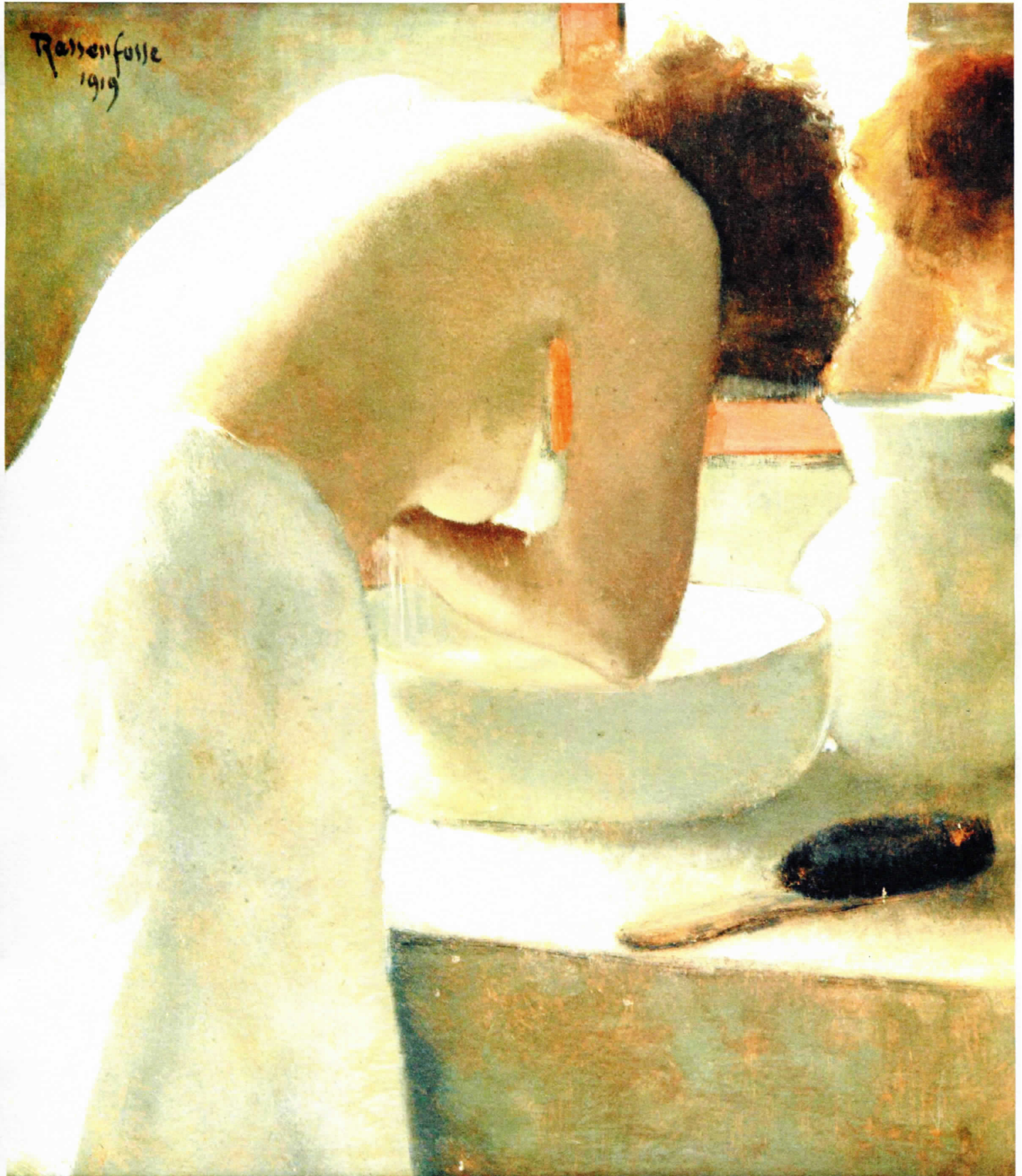


**Propre, être ou paraître ?
Histoire de l'hygiène**



JEUX
Testez vos connaissances

Colorie



Colorie les visages avec le maquillage et la coiffure de l'époque



Antiquité : visage blanc, joues roses, sourcils et cils très noirs, cheveux bouclés joliment attachés.



Moyen Âge : visage blanc, joues rose clair, lèvres rouges, grand front car les cheveux sont rasés.



XVIII^e siècle : visage blanc avec des « mouches » (faux points de beauté), lèvres rouges, coiffures très hautes surmontées d'un chapeau et de plumes.

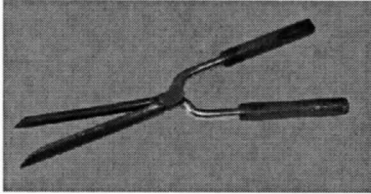


Aujourd'hui : teint bronzé, rouge à lèvres brillant, paupières colorées, cils noirs, cheveux colorés... Invente ton maquillage du jour !

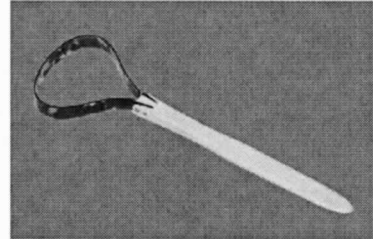
Comment se nettoyer ?

Pour prendre soin de soi, plusieurs instruments sont à notre disposition. Dessine une flèche entre l'objet et la partie du corps où l'employer, attention un ustensile peut servir à différents endroits.

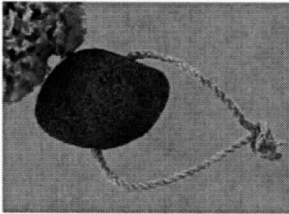
Fer à friser



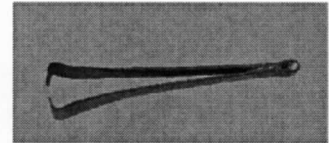
Râpe-langue



Pierre ponce



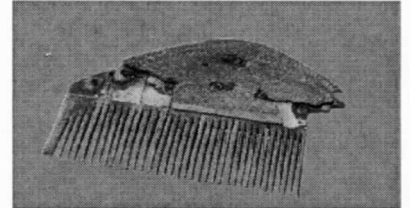
Pince à épiler



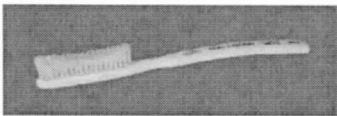
Rasoir



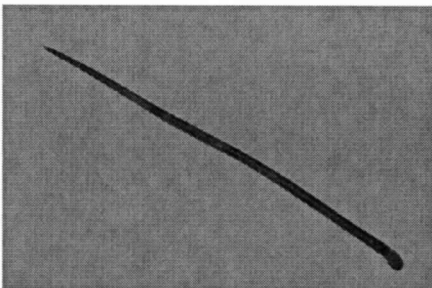
Peigne



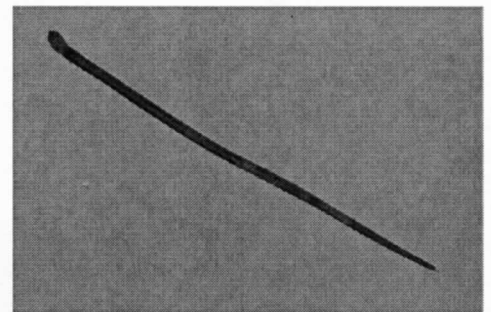
Brosse à dents



Cure-ongle



Cure-oreille



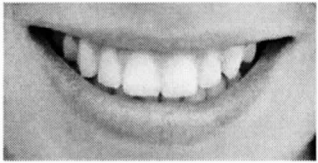
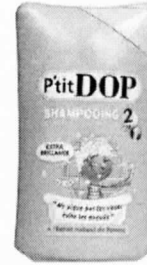
Relions

Relie les images de gauche avec ce qu'on utilise pour les laver.



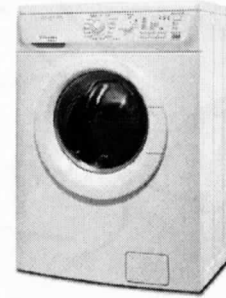
O

O



O

O

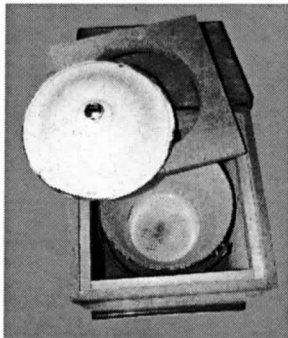


O

O



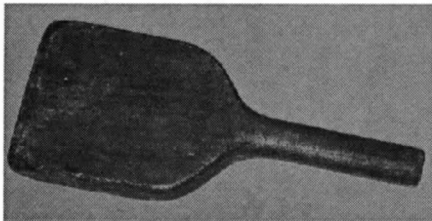
Relie les objets avec leur définition.



O

Seau d'aisance

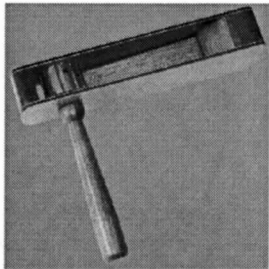
O Les lépreux m'actionnent pour avertir de leur passage.



O

Battoir

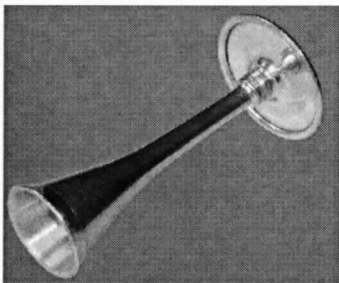
O Je suis un des ancêtres des WC.



O

Crécelle

O Le médecin m'utilise pour écouter les battements du cœur.



O

Stéthoscope

O Je sers à laver le linge.

Colorie les mots en fonction de l'usage des objets

En bleu, les mots qui se rapportent aux actions de se laver.

En jaune, les mots qui se rapportent aux actions de se soulager.

En rouge, les mots qui se rapportent aux actions d'avoir de l'eau.

En vert, les mots qui se rapportent aux actions de se protéger des maladies.

WC

douche

fontaine

gants de
médecin

tub

culotte
percée

cuve

puits

pot de
chambre

aqueduc

crécelle

crachoir

chaise
percée

masque de
médecin

joug

thermes

Charades

Cherche à résoudre chaque énigme. Assemble toutes ces réponses et tu trouveras un mot qui se rapporte à l'hygiène ou aux soins du corps. Peut-être que jouer en parlant t'aidera.

Mon premier est un instrument à vent utile à la chasse.
Mon deuxième est entre 6 et 8.
Mon tout est un sous-vêtement féminin.

Mon premier gratte dans les cheveux
Mon deuxième est le contraire de laide
Mon tout a été inventé en 1883 pour la propreté des villes

Mon premier est vert, rond et comestible
Mon deuxième est un bruit, un cri...
Mon troisième est non en deux lettres
Mon quatrième est la mélodie d'une chanson
Mon tout est un récipient pour désinfecter

Mon premier est un morceau de tarte
Mon deuxième est une sensation que l'on ressent quand on n'a pas mangé
Mon tout portait les prières des hommes vers les dieux pendant l'Antiquité

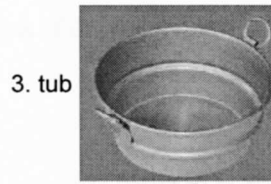
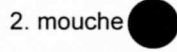
Rébus

Identifie les dessins. Prononce leur nom tout haut et tu trouveras une maxime de l'Antiquité. A toi de choisir de l'essayer ou pas...

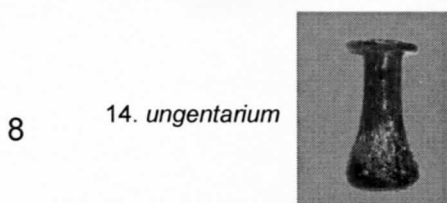
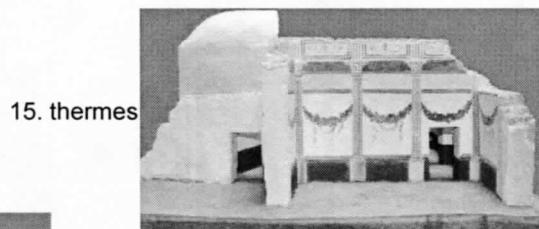
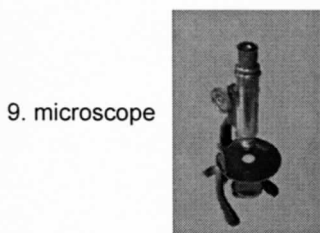
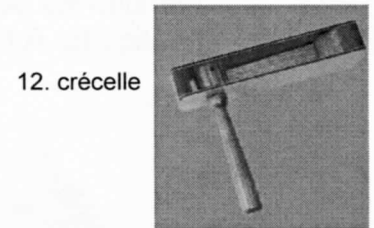
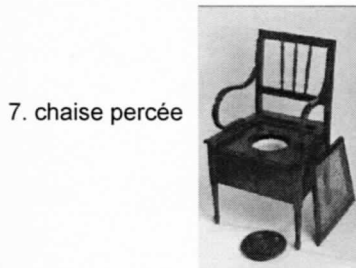
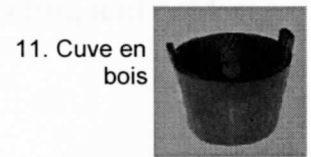
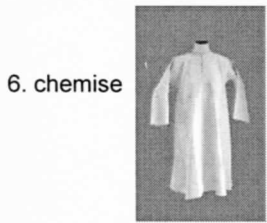
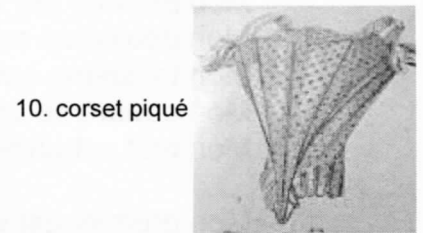
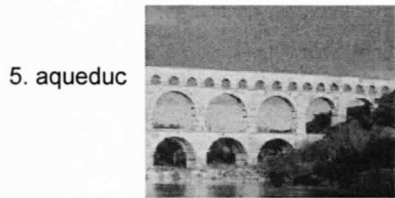


Vitrines du musée

Prépare ton musée. Range les objets, les maquettes ou les illustrations dans la vitrine adéquate, en fonction de la période à laquelle l'objet se rapporte (note le numéro dans la bonne case).



Antiquité		Moyen Age	
Temps Modernes		Epoque contemporaine	



Questions à choix multiples

Coche la bonne réponse (une seule réponse possible)

1. Un aqueduc sert à ...
 - transporter l'eau
 - évacuer les eaux usées
 - soigner les malades

2. Qu'appelle-t-on « mouche » dans le domaine du maquillage ?
 - Une tache de mascara qui coule
 - Un grain de beauté artificiel parfois en forme d'étoiles
 - Une cicatrice

3. On utilise une latrine pour
 - aller aux toilettes
 - se maquiller
 - se soigner

4. Qu'est ce qu'une garde-robe hydraulique ?
 - Une garde-robe pour maillots de bain
 - Un coffret de désinfection
 - Un W-C

5. Les thermes de Caracalla comportent
 - un vestiaire, une salle de soins, une bibliothèque
 - un vestiaire, un cinéma, une salle d'eau froide
 - un vestiaire, une salle d'eau chaude, un garage

6. Les miasmes sont
 - des particules malsaines qui transportent les maladies
 - des bruits provoqués par un chat qui miaule
 - des pellicules saines qui transportent les maladies

7. Pour protéger nos réserves d'eau, je peux
 - manger plus de viande et ne pas laisser couler l'eau
 - dormir plus, jeter les papiers à la poubelle
 - boire de l'eau en bouteille

8. Qu'est qu'un joug ?
 - Un instrument de chirurgie
 - Un accessoire pour nettoyer la maison
 - Un objet en bois pour porter l'eau

Vrai ou faux

Lis bien chaque phrase. Entoure le vrai ou le faux.

1. De nos jours, tout le monde a un accès illimité à l'eau potable.

Vrai ou faux

2. Au Moyen Age, ils pensent que les poux sont secrétés (fabriqués) par le corps humain.

Vrai ou faux

3. Pour faire la vaisselle, on utilise du sable, du sel et même l'aide d'un chien ou d'un chat.

Vrai ou faux

4. Un pot de chambre est utilisé pour uriner (faire pipi).

Vrai ou faux

5. Au XVIII^e siècle, le linge de lit des hôpitaux était rouge afin de masquer les taches de sang.

Vrai ou faux

6. Un tub est un récipient en métal permettant de se laver en utilisant très peu d'eau.

Vrai ou faux

7. L'expression « se dorer la pilule » vient des premiers médicaments qui, pour les plus riches, étaient recouverts d'or.

Vrai ou faux

8. Le porteur d'eau porte le joug autour de sa taille

Vrai ou faux

9. La mouche est un insecte que l'on colle sur le visage.

Vrai ou faux

10. La chaise percée est percée pour laisser une place aux longues robes.

Vrai ou faux

Test de propreté

Une fois qu'on s'est soulagé à la toilette, un petit essuyage est nécessaire. Mais comment ? En fonction de tes réponses, tu pourras utiliser ta main ou le jet d'eau des toilettes sophistiquées japonaises. Pour savoir ce qui t'attend, fais le test.

Dans chaque case, il y a une phrase. Si tu penses qu'elle est vraie, rends-toi dans la case correspondant à la réponse « vrai » (le numéro est indiqué après la flèche). Si tu penses qu'elle est fautive, rends-toi dans la case correspondant à la réponse « faux ». Ton parcours te conduira dans l'une des six cases-solutions : regarde alors à la page des solutions pour connaître les résultats de ton test. Bonne chance !

2. Au Moyen Age, ils pensent que les poux sont sécrétés par le corps humain.

Vrai => 15

Faux => 17

5. Le battoir à tapis aplatit le tapis.

Vrai => 14

Faux => 13

3. La mouche est un insecte que l'on colle sur le visage.

Vrai => 18

Faux => 14

6.



1. De nos jours, certains n'ont pas un accès illimité à l'eau potable.

Vrai => 12

Faux => 7

7. La pierre d'alun est utilisée comme déodorant.

Vrai => 21

Faux => 20

4. La chaise percée est percée pour laisser une place aux longues robes.

Vrai => 10

Faux => 11

8. Le porteur d'eau porte son joug autour de sa taille.

Vrai => 2

Faux => 18

9. Au XVIII^e siècle, les paniers des robes permettent de ramener les commissions.

Vrai => 13

Faux => 4

10.



11.



12. Avant, on utilisait l'urine pour nettoyer les dents et les tissus.

Vrai => 19

Faux => 21

16.



13. La buée n'est pas une lessive quotidienne.

Vrai => 10

Faux => 16

14. L'invention de la poubelle a eu lieu en 1883 par Eugène Poubelle.

Vrai => 16

Faux => 6

15.



17.



18. Au Moyen Age, les femmes rasent leur front et s'épilent les sourcils.

Vrai => 6

Faux => 15

19. Un tub est un récipient en métal permettant de se laver en utilisant très peu d'eau.

Vrai => 9

Faux => 5

20. Avant 1846, il n'y a pas d'anesthésie efficace.

Vrai => 3

Faux => 8

21. La stérilisation tue les microbes et les germes.

Vrai => 5

Faux => 3

L'eau dans mon quotidien

Classe les actions de ton retour d'école. Le 1, ce que tu fais le plus rapidement quand tu rentres, le 5 ce que tu feras le plus tard.

- N° Je joue dehors.
N° Je me brosse les dents.
N° Je mange.
N° Je me couche.
N° Je me lave les mains.

Entoure la bonne réponse : je me lave le plus souvent ...

- a. les cheveux
- b. les pieds
- c. les dents
- d. les mains

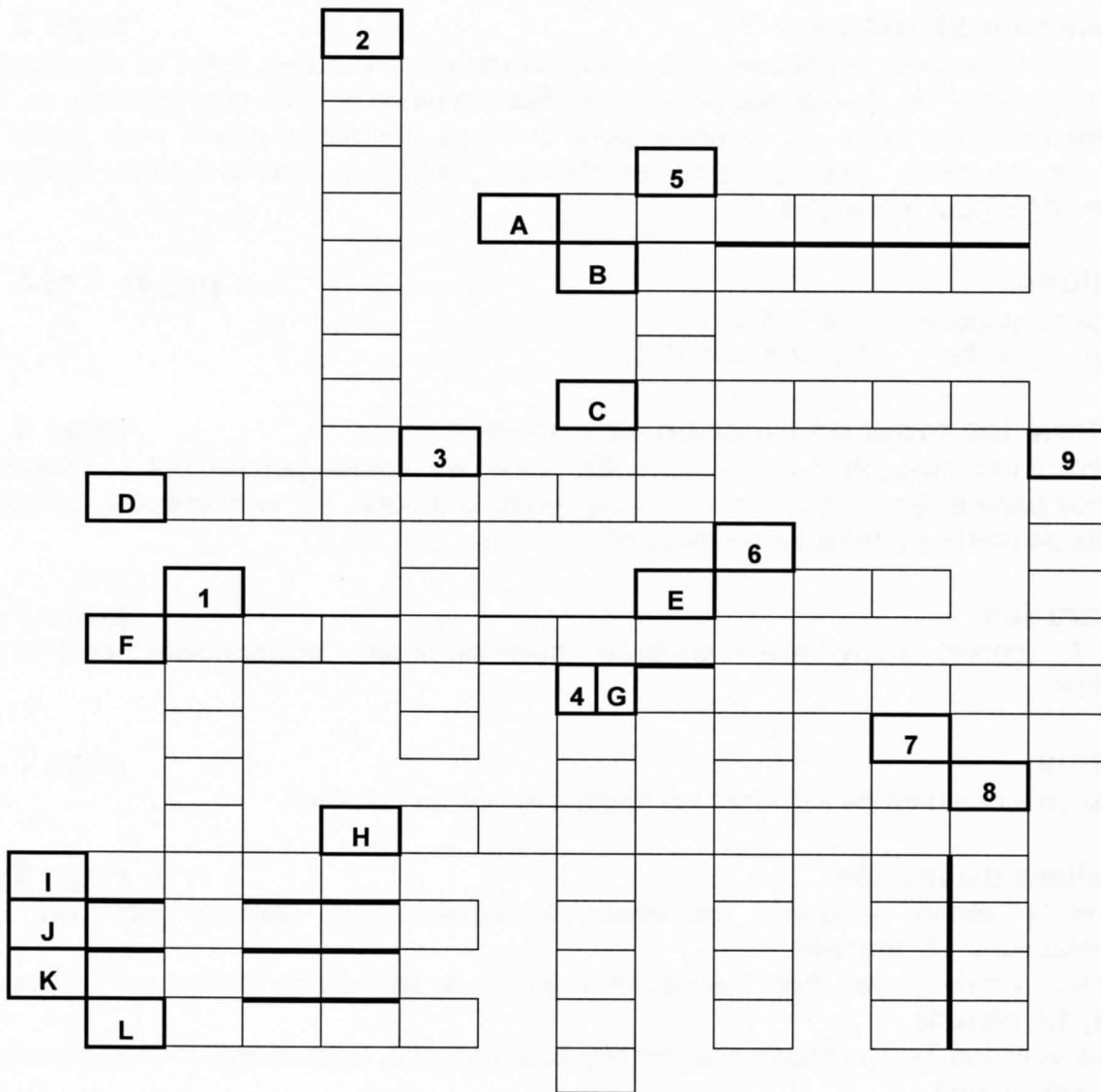
Calcule ton utilisation moyenne d'eau par jour

Chasse d'eau	10 litres	X par jour =	litres
Brossage de dents	0,5 litres	X par jour =	litres
Lavage des mains	0,5 litre	X par jour =	litres
Douche	70 litres	X par jour =	litres
Préparer le repas	5 litres	X par jour =	litres
Boire	1,5 litre	X par jour =	litres
	TOTAL	Je consomme	litres d'eau par jour

Si tu veux pousser ton raisonnement encore plus loin, sors ta calculatrice et calcule combien tu consommes pour ton repas, quand tu es à l'école...

Produire	1kg de blé	consomme	1500l d'eau
	1kg de bœuf		15 000l d'eau
	1kg de riz		1800l d'eau
	1kg de pommes de terre		100l d'eau
	1kg d'agrumes		400l d'eau
	1l de vin		1000l d'eau
	1l de lait		800l d'eau
	1kg de papier		500l d'eau
	1kg de savon		30l d'eau

Mots croisés



Verticalement

1. pièce d'eau chaude dans les thermes
2. méthode pour prévenir l'infection mise au point par Pasteur
3. grain de beauté artificiel
4. instrument pour pratiquer des lavements
5. stérilisation de tout ce qui touche l'intérieur du corps
6. salle d'eau tiède dans les thermes
7. corsage médiéval
8. bain public médiéval
9. sous-vêtement féminin contraignant

Horizontalement

- A. bain turc
- B. cabane avec chaleur sèche
- C. composé de cendre et de graisse
- D. A la place du bain aux Temps Modernes
- E. bain de l'Epoque Contemporaine
- F. instrument des lépreux
- G. pour se laver, se torcher, se protéger de la peste
- H. vase à parfum
- I. cruche à eau
- J. meuble de contraception
- K. ...-oreille ou ...-dent
- L. senteur animale utilisée pour les parfums

Solutions

Comment se nettoyer ?

page 3

Le fer à friser pour les cheveux, la barbe, la moustache ou les cols ; le râpe-langue pour la langue ; le cure-oreille pour les oreilles ; la pince à épiler pour les poils en tout genre (sourcils, torse...) ; le rasoir pour la barbe ; la pierre ponce pour râper les coudes, les talons ; le peigne pour les cheveux ; la brosse à dents pour les dents ; le cure-ongle pour les ongles.

Relions

pages 4 et 5

Page de gauche 1-2, 2-3, 3-1
Page de droite 1-2, 2-4, 3-1, 4-3

Colorie les mots en fonction des usages

page 6

En bleu, tub, cuve, thermes, douche. En jaune, wc, culotte percée, pot de chambre, chaise percée. En rouge, fontaine, joug, puits, aqueduc. En vert, crécelle, crachoir, gants de médecin, masque de médecin.

Charades

page 7

Cor-7 – corset ; Poux-belle – poubelle ; pois-son-ni-air – poissonnière ; part-faim – parfum.

Rébus

page 7

Chacun a coutume de se rincer les dents avec ce qu'il a pissé.

Vitrines du musée

Page 8

Dans la vitrine Antiquité, les objets 5. aqueduc, 8. latrines publiques, 14. *ungentarium*, 15. thermes.

Dans la vitrine Moyen Age, les objets 1. étuve, 4. latrines de château, 11. cuve en bois, 12. crécelle.

Dans la vitrine Temps Modernes, les objets 2. mouche, 6. chemise, 7. chaise percée, 10. corps piqué.

Dans la vitrine Epoque Contemporaine, les objets 3. tub, 9. microscope, 13. poubelle, 16. Eau de Cologne.

Questions à choix multiples

page 9

1-A, 2-B, 3-A, 4-C, 5-A, 6-A, 7-C, 8-C

Vrai ou faux?

Page 10

1-F, 2-V, 3-V, 4-V, 5-V, 6-F, 7-V, 8-F, 9-F, 10-F.

Test de propreté

page 11

Tu es arrivé(e) sur la main. Pas de chance, tes 5 erreurs ne te laissent pas d'autres choix que de passer ensuite à l'évier pour une bonne savonnée.

Tu es arrivé(e) sur le coquillage, tu as 4 erreurs. Plus propre que la main mais ça ne gratte pas un peu ?

Tu es parvenu(e) à l'herbe, tu as commis 3 erreurs. C'est bien la nature, non ?

Tu as choisi le papier journal, seulement 2 erreurs. Pas doux mais efficace.

Tu as avancé jusqu'au papier toilette, une petite erreur de parcours. Le confort de notre quotidien.

Tu as atteint le jet d'eau, bravo, un sans faute. A toi l'ivresse du luxe japonais !

Mots croisés

page 13

2
a
n
t
i
s
e
p
s
i
3
D c h e m i s e
o
u
6
E t u b
F c r e c e l l e
a
h
e
4/G e p o n g e
c
i
7
l
d
b
8
a
H a r y b a l l e
I b r o c
s
r
i
t
J b i d e t
t
i
a
u
K c u r e
e
u
u
v
L m u s c
r
m
d
e
c
o
r
s
i
c
o
r
s
i
t
a
u
u
v
d
e