

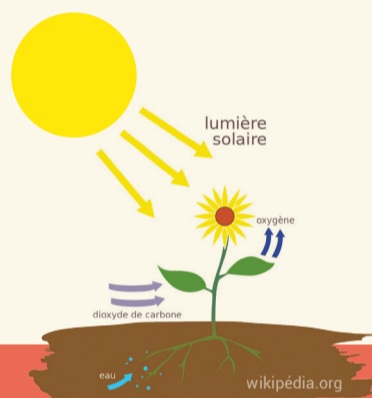


# C'est quoi l'agriculture?

## Exposition du Service du Muséobus 2019 - 2020

Le thème de l'agriculture est décliné de façon didactique grâce à des objets authentiques, des maquettes et des moulages prêtés par des musées, mais aussi des illustrations, des médias interactifs, des extraits vidéo...

Tant dans l'enseignement fondamental que dans différentes orientations du secondaire et du supérieur, l'agriculture permet d'aborder de nombreux domaines des savoirs, savoir-être et savoir-faire. Quelques exemples :



### Sciences

Les êtres vivants : plantes et animaux  
► Les bases biologiques de la culture et de l'élevage



### Citoyenneté

S'engager, participer au respect de la terre  
► Quelles pistes pour l'avenir ?



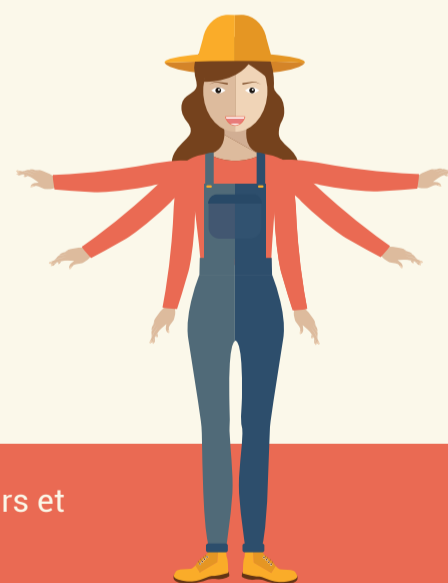
### Histoire

Découvrir les modes de vie des gens d'autrefois grâce aux traces du passé  
► Évolution de l'agriculture depuis le Néolithique



### Vie sociale

► Les conséquences de l'agriculture sur l'organisation de la vie des gens



### Géographie

L'organisation de l'espace et les composantes du paysage  
► Les différentes formes d'agriculture à travers le monde

### Économie

► Les multiples rôles des agriculteurs et agricultrices

[www.museobus.cfwb.be](http://www.museobus.cfwb.be)

Le Muséobus est une salle d'exposition itinérante aménagée dans un semi-remorque extensible.  
Le déplacement, les visites et les animations sont gratuits.

Renseignements et inscriptions :  
081 40 05 26  
museobus@cfwb.be

Service du Muséobus de la Fédération Wallonie-Bruxelles  
Rue des Reines-Marguerites, 4  
5100 Naninne