

# Les fermes



De manière générale, l'organisation des fermes répond à plusieurs fonctions :

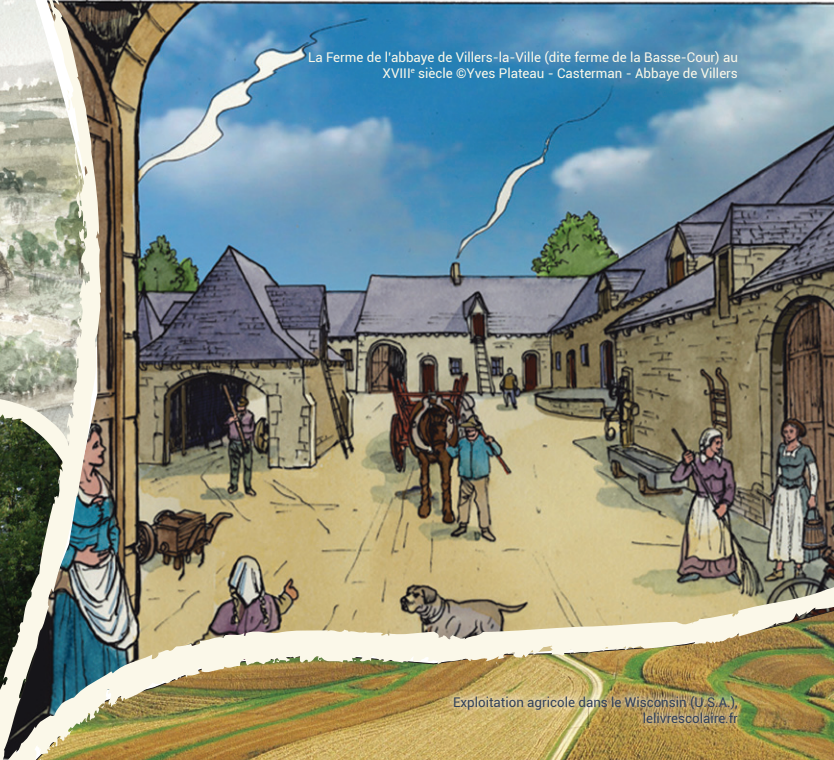
- ▣ l'habitation
- ▣ le stockage des produits de la terre dans le séchoir, le fenil, la grange, le grenier, le silo, la cave...
- ▣ la stabulation dans l'étable, l'écurie, la porcherie, la bergerie, le poulailler, le pigeonnier...
- ▣ le rangement du matériel dans la remise et le hangar
- ▣ la transformation des produits dans la laiterie, la fromagerie, le pressoir, le moulin, le fournil...

Selon l'époque, la région et la richesse des propriétaires, l'ensemble est plus ou moins vaste : de quelques ares à des dizaines d'hectares. Les matériaux de construction sont ceux des alentours : le bois, le torchis, la brique, la pierre, la chaux, le chaume...

Évocation de la villa gallo-romaine du Hody (Hamois), dessin M. Destrée ©archeolo-J



La Ferme de l'abbaye de Villers-la-Ville (dite ferme de la Basse-Cour) au XVIII<sup>e</sup> siècle ©Yves Plateau - Casterman - Abbaye de Villers



Ferme traditionnelle ardennaise, fin XVII<sup>e</sup> - début XVIII<sup>e</sup> siècle, Corbion (Bouillon) reconstruite au Domaine provincial du Fourneau Saint-Michel, photo Domaine provincial du Fourneau Saint-Michel



Exploitation agricole dans le Wisconsin (U.S.A.), Jolivrescolaire.fr



Ferme en carré typique de la région limousine, Court-Saint-Etienne, photographie Guy Focant



Ferme urbaine, Anderlecht, ©Ferme Abattoir BIGH



Ferme familiale (Equateur), J. Forthomme, 2012

